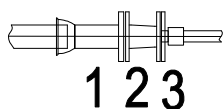


Navezava novega priključnega razvoda PEd63 na obstoječega DL DN100

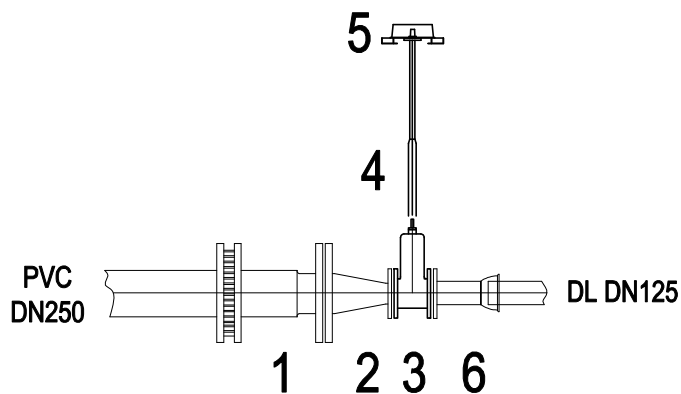
Obstoječ razvod
DL DN100



Nov razvod
PEd63

st.	opis	kom.
1	EU kos DN100 prirobnični	1
2	FFR R-KOS DN100/50	1
3	X-kos prirobnični DN100/2"	1

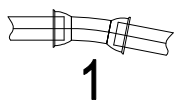
Točka 1: prehod PVC DN250 na DL DN125, zaključen z zasunom



st.	opis	kom.
1	Multi/Joint spojka, MJ 3057 DN250 (267-310)	1
2	FFR R-KOS DN250/125	1
3	Zasun, kratki, PN16 - DN125	1
4	Vgradilna armatura za zasune, H=0,9 - 1,5 m	1
5	Cestna kapa DN125, s konusnim zapiranjem, pokrov prašno barvan	1
6	EU kos DN125 prirobnični	1

Točka 2: Priključevanje novega razvoda na obstoječega DL DN125

DL DN125
Obstoječe

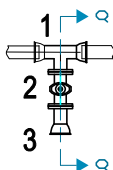


DL DN125
Novo

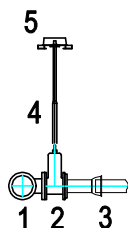
st.	opis	kom.
1	MMK kos DN125/11°	1

Novo priključno mesto SOVIČ

tloris:



prerez a-a:



st.	opis	kom.
1	MMA kos PN 16 - DN125/DN100	1
2	Zasun, kratki, PN16 - DN125	1
3	EU kos DN100 prirobnični	1
4	Vgradilna armatura za zasune, H=0,9 - 1,5 m	1
5	Cestna kapa DN125, s konusnim zapiranjem, pokrov prašno barvan	1

ST biro
Tomaž Sekulič s.p.

CESTA II/18, Velenje
tomaz.sekulic@gmail.com

INVESTITOR / NAROČNIK:	MESTNA OBČINA VELENJE, Titov trg 1 3320 Velenje				
OBJEKT / LOKACIJA:	TechHUB i4.0 Industrijska cona Stara vas, Velenje				
DEL PROJEKTA / FAZA:	4 – NAČRT S PODROČJA STROJNIŠTVA				
VSEBINA / NASLOV RISBE:	Montažne sheme				
	IME IN PRIMEK:	STROKOVNA IZOBRAZBA:	ID. ŠT. PRI IZS:	PODPIS:	
VODJA PROJEKTA:	Rok ŽEVART	u.d.i.a.	ZAPS A–1367		
POOBlašČENI INŽENIR:	Tomaž SEKULIČ	u.d.i.s.	IZS S–1161	Sekulič	
DATUM:	PROJEKT / FAZA:	MERILO:	ŠTEVILKA PROJEKTA:	ŠTEVILKA NAČRTA:	ŠTEVILKA RISBE:
April 2024	PZI		34/2022	202404	05